



## Instrukcja wymiany wodomierza ogrodowego

Jeśli planujesz samodzielnie wymienić wodomierz ogrodowy, zachęcamy do zapoznania się z poniższą instrukcją. Znajdziesz w niej listę niezbędnych narzędzi i praktyczne wskazówki dotyczące wymiany.

### Czego będziesz potrzebować?

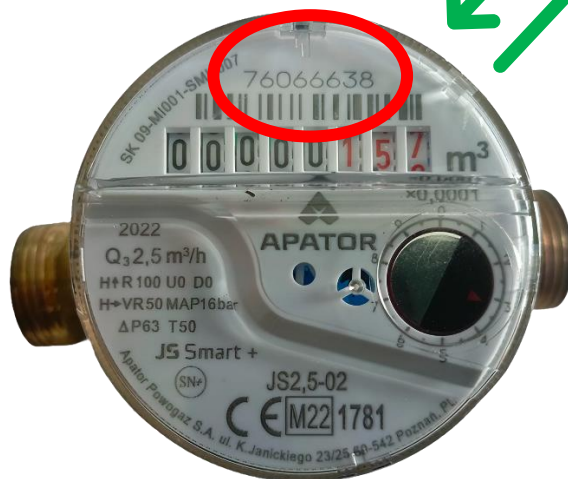
- nowy wodomierz, nowe uszczelki, klucze nastawne lub typu szwedzkiego, stalowa szczotka, pojemnik (miska) na wodę, miękka i chłonna tkanina, latarka (opcjonalnie)

### Instrukcja wymiany wodomierza ogrodowego

1. Porównaj numer wodomierza wskazany w piśmie informującym o upływającej ważności cechy legalizacyjnej z numerem wodomierza, który chcesz wymienić – oba powinny być identyczne.

#### Dotyczy: Aktualizacja cechy legalizacyjnej wodomierza ogrodowego.

Adres zamontowania wodomierza	Numer punktu	Numer fabryczny
		<b>76066638</b>



2. Zamknij zawór główny znajdujący się przed wodomierzem. Spuść całą wodę z instalacji.
3. Opcjonalnie – jeśli za Twoim wodomierzem znajduje się kolejny zawór, zamknij go. Dzięki temu unikniesz konieczności spuszczenia wody z instalacji.
4. Zerwij plombę zabezpieczającą i z użyciem kluczy poluzuj śrubunki przy wodomierzu.
5. Miejsce pod wodomierzem zabezpiecz pojemnikiem na wodę, która może z niego wyciec i wymontuj wodomierz.
6. Wyjmij stare uszczelki a śrubunki oczyść stalową szczotką.
7. Załóż nowe uszczelki.



8. Zamontuj nowy wodomierz. Zwróć uwagę na strzałkę znajdującą się na wodomierzu i załóż go zgodnie z oznaczeniem oraz kierunkiem przepływu wody, który przebiega od miejskiej sieci w stronę Twojej instalacji. Dokręć śrubunki.
9. Otwórz zawór główny znajdujący się przed wodomierzem.
10. Sprawdź szczelność układu. Jeśli na śrubunkach pojawi się woda, dokręć je, osusz i ponownie skontroluj szczelność aż do jej uzyskania.
11. Opcjonalnie – jeśli za Twoim wodomierzem znajduje się kolejny zawór, otwórz go.
12. Możesz rozpocząć pobór wody ogrodowej.
13. Zgłoś wodomierz do oplombowania przez Miejskie Wodociągi i Kanalizację w Bydgoszczy: osobiście pracownikowi Działu Sprzedaży podczas dokonywania kontrolnych odczytów, telefonicznie 52 58 60 621, 622, 629 lub mailowo: [es@mwik.bydgoszcz.pl](mailto:es@mwik.bydgoszcz.pl)

### O czym jeszcze należy pamiętać?

- Po usunięciu starych uszczelek, dokładnie oczyścić śrubunki stalową szczotką w celu usunięcia ewentualnych osadów, nalotów czy innych zabrudzeń. Zanieczyszczenia pozostawione w tych miejscach utrudnią uzyskanie szczelnej instalacji.
- Dopasuj wielkość nowych uszczelek do Twojego wodomierza. W przypadku wodomierzy ogrodowych, najczęściej spotykaną średnicą jest fi 15.
- Wybierając uszczelki gumowe pamiętaj, by śrubunki dokręcać z wyczuciem – zbyt mocne operowanie kluczami może je uszkodzić. Aby uniknąć tego ryzyka, możesz zakupić i zastosować uszczelki teflonowe.
- Przy dokręcaniu śrubunków zwróć uwagę, by instalacja za wodomierzem nie przekręcała się i pozostała symetrycznie ułożona.
- Zawory otwieraj powoli i stopniowo, aby uniknąć gwałtownego napełnienia instalacji wodą pod dużym ciśnieniem, mogącej uszkodzić przewody i łączenia.

Teraz wiesz już, jak samodzielnie wymienić wodomierz ogrodowy. Jeśli jednak wolisz, żebyśmy Cię w tym wyręczyli, zapraszamy do kontaktu!

#### **ZAKŁAD SIECI WODOCIĄGOWEJ**

ul. Toruńska 103, 85-817 Bydgoszcz

tel. 52 58 60 824

e-mail: [diagnostyka@mwik.bydgoszcz.pl](mailto:diagnostyka@mwik.bydgoszcz.pl)

#### **ZAKŁAD EKSPLOATACYJNY FORDON**

(obsługa dzielnic: Fordon, Brdujście, Siernieczek, Myślęcinek, Eskulap)

ul. Produkcyjna 17, 85-790 Bydgoszcz

tel. 52 58 60 893

tel. 52 58 60 894

tel. 52 58 60 895

e-mail: [zwf@mwik.bydgoszcz.pl](mailto:zwf@mwik.bydgoszcz.pl)